



## 2) 样品色谱图

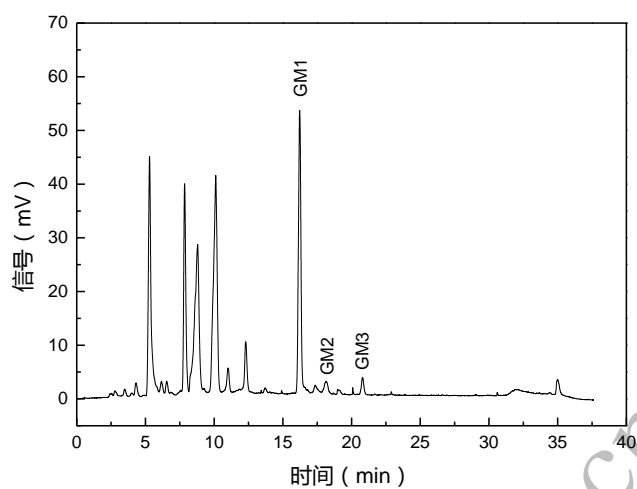


图 2 样品 ELSD 检测色谱图

## 4. 结论

采用 EasySep®-1020 液相色谱系统，配备 ELSD 检测器，借助糖类分析专用柱，可以实现低聚糖脂-神经节苷脂(GM1, GM2, GM3)的有效分离，方法准确、灵敏度高、重现性好，可以满足日常分析要求。

## 5. 配置列表

仪器配置	EasySep®-1020 高效液相色谱仪（配二元高压梯度泵、UNIEX-7700 ELSD 检测器、AS2000 自动进样器、柱温箱）
	Unimicro 色谱工作站

地址：上海市浦东新区张江高科技园区松涛路489号C01座  
邮编：201203  
电话：021-38953588 50801569（技术服务专线）  
传真：021-38953636  
邮箱：info@unimicrotech.com.cn  
网址：www.unimicrotech.com.cn

融液  
贯见  
通微  
知著

