

序号	保留时间	峰面积	峰分离度	理论塔板数
1	7.428	262892	6.42	10665
2	9.354	1132681	3.84	15233
3	10.607	654659	12.63	15620
4	16.216	87062	0.00	14697

2) 重复性考察结果

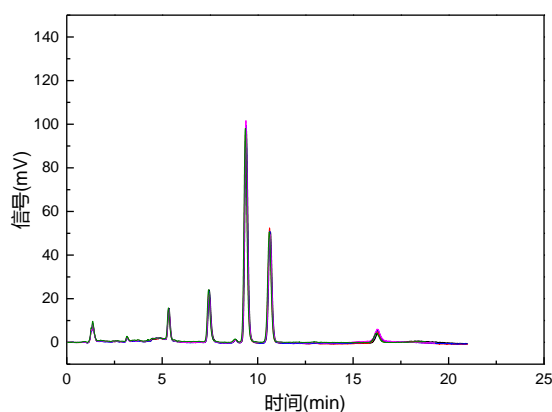


图 2 银杏叶提取物样品重复性考察结果

重复进样 5 次，计算得保留时间 $RSD \leq 0.5\%$ 峰面积 $RSD \leq 3.0\%$ ，方法的定量重复性良好。

5. 结论

采用 EasySep®-1020 液相色谱系统，配备 ELSD-UM5800 检测器，Halo 5 C18, 150×4.6mm, 5 μ m 色谱柱可以实现银杏叶提取物中萜类内酯含量的检测，样品中目标化合物均在 UM5800 上有显著响应且重复性佳，可以满足日常分析检测要求。

6. 配置列表

仪器配置	EasySep®-1020 二元梯度泵液相色谱仪（配自动进样器、柱温箱）
	Unimicro ELSD-UM5800 蒸发光散射检测器
	Unimicro 色谱工作站

