

HPLC-ELSD 检测低聚果糖

1. 背景介绍

低聚果糖又名蔗果低聚糖，是蔗糖和 1~3 个果糖基通过 $\beta(2-1)$ 糖苷键与蔗糖中的果糖基结合生成的蔗果三糖、蔗果四糖和蔗果五糖等的混合物的总称。由于低聚糖类成分的化学结构中无紫外发色团，仅在末端有吸收，紫外吸收弱，因此采用 HPLC-UV 不能直接很好的实现其含量检测，而采用 HPLC-ELSD 法则可有效避免上述缺陷，可以很好的实现低聚果糖的检测。

2. 测试条件

仪器:	EasySep®-1020 液相色谱系统, 配备 ELSD 检测器		
色谱柱:	氨基柱 (250×4.6mm, 5 μ m)		
流速:	1.0 ml/min	柱温:	30°C
流动相:	乙腈-水 (70:30)		
载气流速:	2.5L/min	漂移管温度:	35°C

3. 测试结果

1) 果寡糖样品色谱图

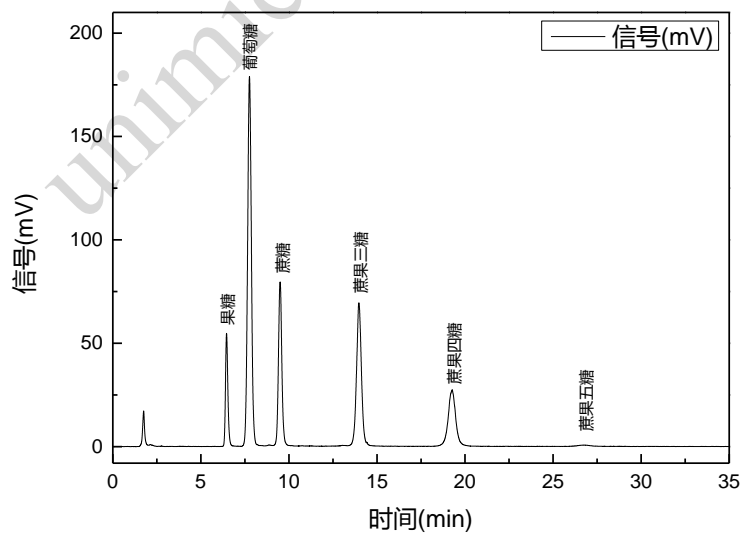


图 1 样品 ELSD 检测色谱图

序号	保留时间	名称	峰面积	峰高	峰分离度	理论塔板数
1	6.457	果糖	513672	54577	4.04	10984
2	7.760	葡萄糖	2647921	178345	4.64	6374
3	9.499	蔗糖	1056701	79205	10.27	11830
4	13.966	蔗果三糖	1340211	69185	8.14	12129
5	19.275	蔗果四糖	812366	27381	6.70	9849
6	26.715	蔗果五糖	35097	652	0.00	5747

2) 重复性考察

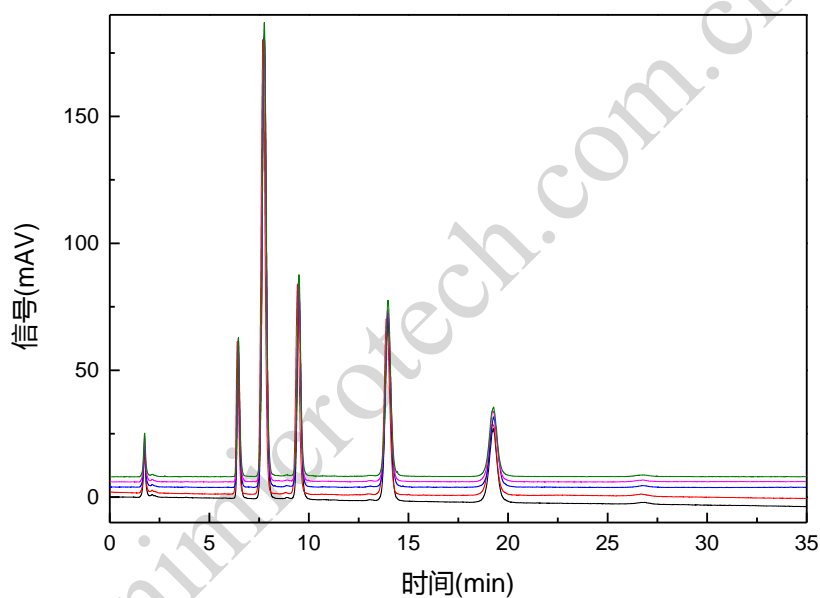


图 2 样品进样分离重复性色谱图

重复进样 5 次，方法的重复性良好。

4. 结论

采用 EasySep®-1020 液相色谱系统，配备 ELSD 检测器，可以实现低聚果糖的有效分离，方法准确、灵敏度高、重现性好，可以满足日常分析要求。

5. 配置列表

仪器配置	EasySep®-1020 高效液相色谱仪（配二元高压梯度泵、UNIEX-7700 ELSD 检测器、AS2000 自动进样器、柱温箱）
	Unimicro 色谱工作站



unimicrotech.com.cn

地址：上海市浦东新区张江高科技园区松涛路489号C01座
邮编：201203
电话：021-38953588 50801569（技术服务专线）
传真：021-38953636
邮箱：info@unimicrotech.com.cn
网址：www.unimicrotech.com.cn

融
液
贯
通
见
微
知
著

