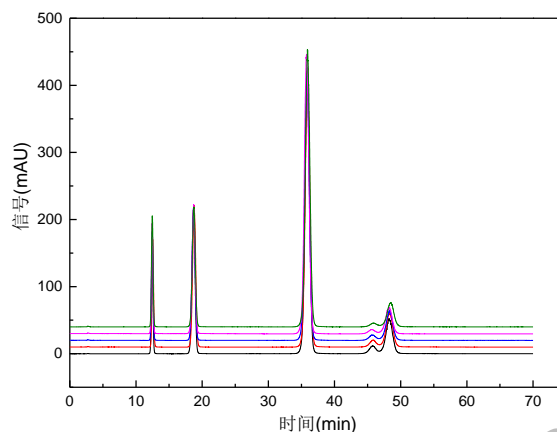


麦芽糖	$y = 1.2334x + 5.1718$	0.9972
乳糖	$y = 1.4586x + 5.8385$	0.9996

3) 重复性考察



混合标准溶液分离重复性色谱图

精密吸取标准品溶液 10 μ L, 进液相色谱测定, 重复进样 5 次, 计算得保留时间 RSD \leq 0.5% 峰面积 RSD \leq 2.0%, 方法的定量重复性良好。

4. 结论

采用通微 EasySep[®]液相色谱系统, 配备通微 ELSD 检测器, 可以实现食品中果糖、葡萄糖、蔗糖、麦芽糖、乳糖的测定。

5. 配置列表 (推荐)

仪器配置	EasySep [®] -1020 Pump 二元梯度泵液相色谱仪 (配自动进样器、柱温箱)
	Unimicro UNIEX-7700 蒸发光散射检测器 (软件智能全反控)
	Unimicro ChromStation 色谱工作站